

# Comune di Pantelleria

Provincia di Trapani

SETTORE II

## Lavori di manutenzione straordinaria della scuola elementare di Kamma

### PROGETTO ESECUTIVO

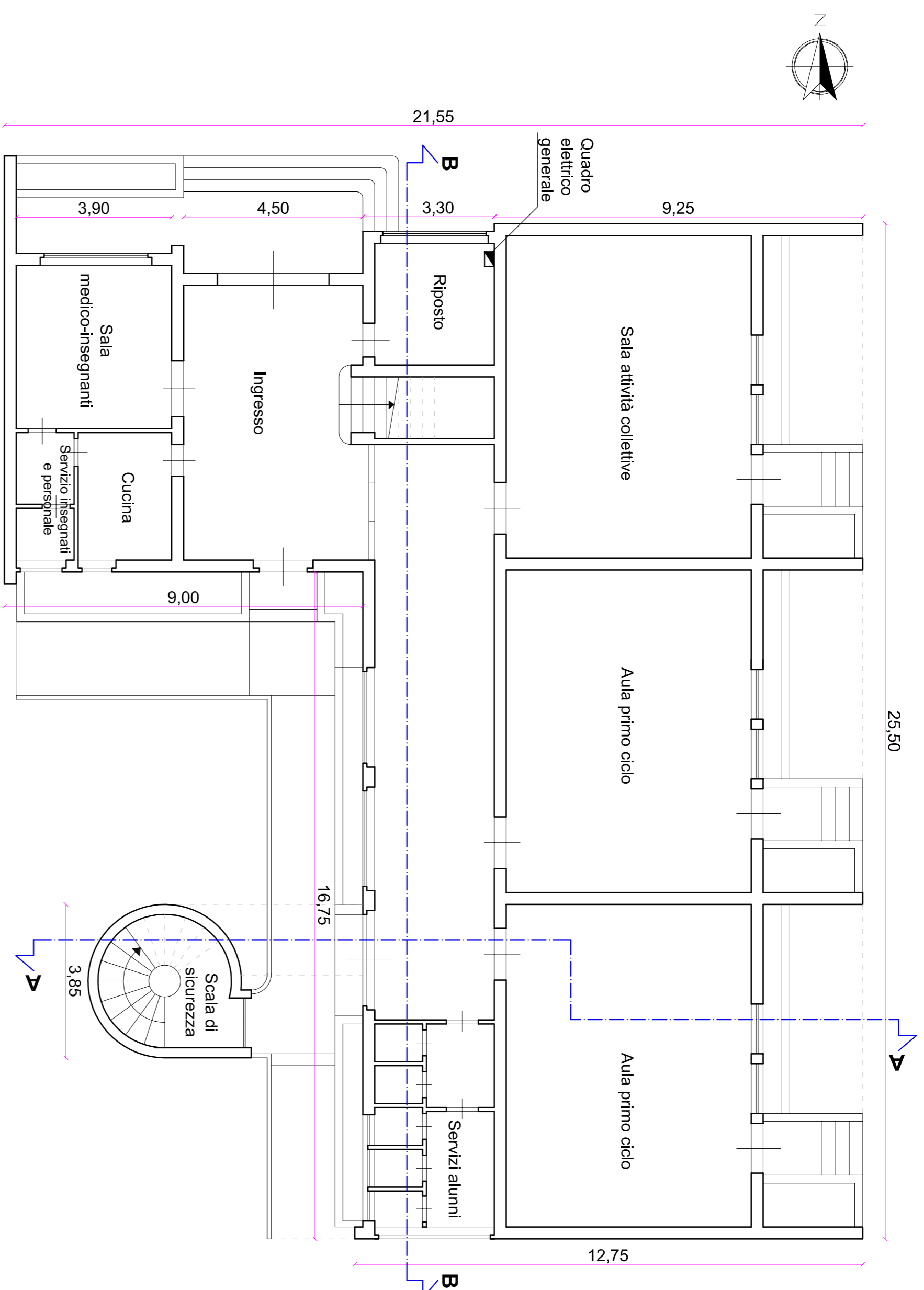
1:100 Pianta dei vari livelli - Stato esistente

1:100 Sezioni - Stato esistente

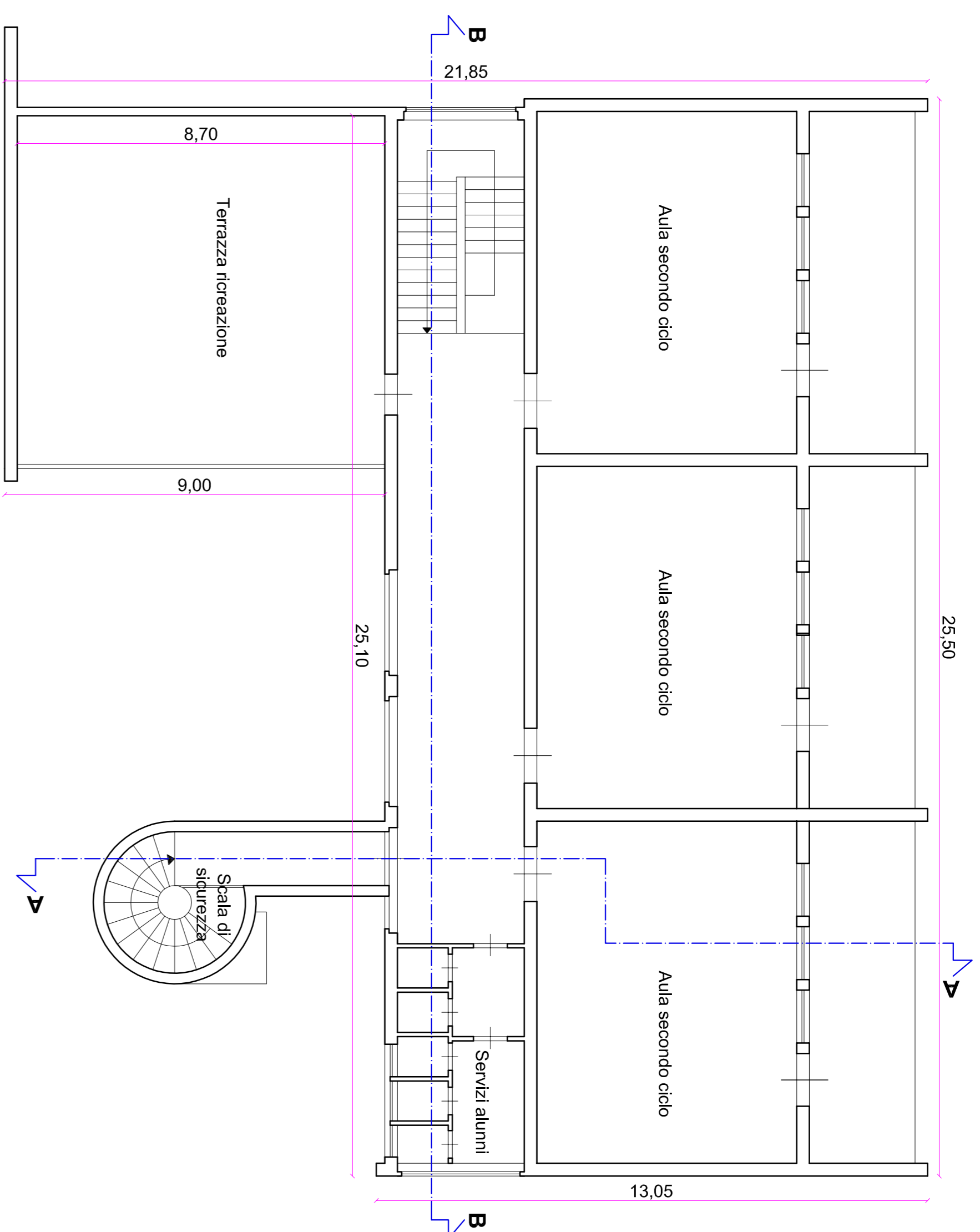
T.3

Il Progettista  
Arch. Domenico Ortolano

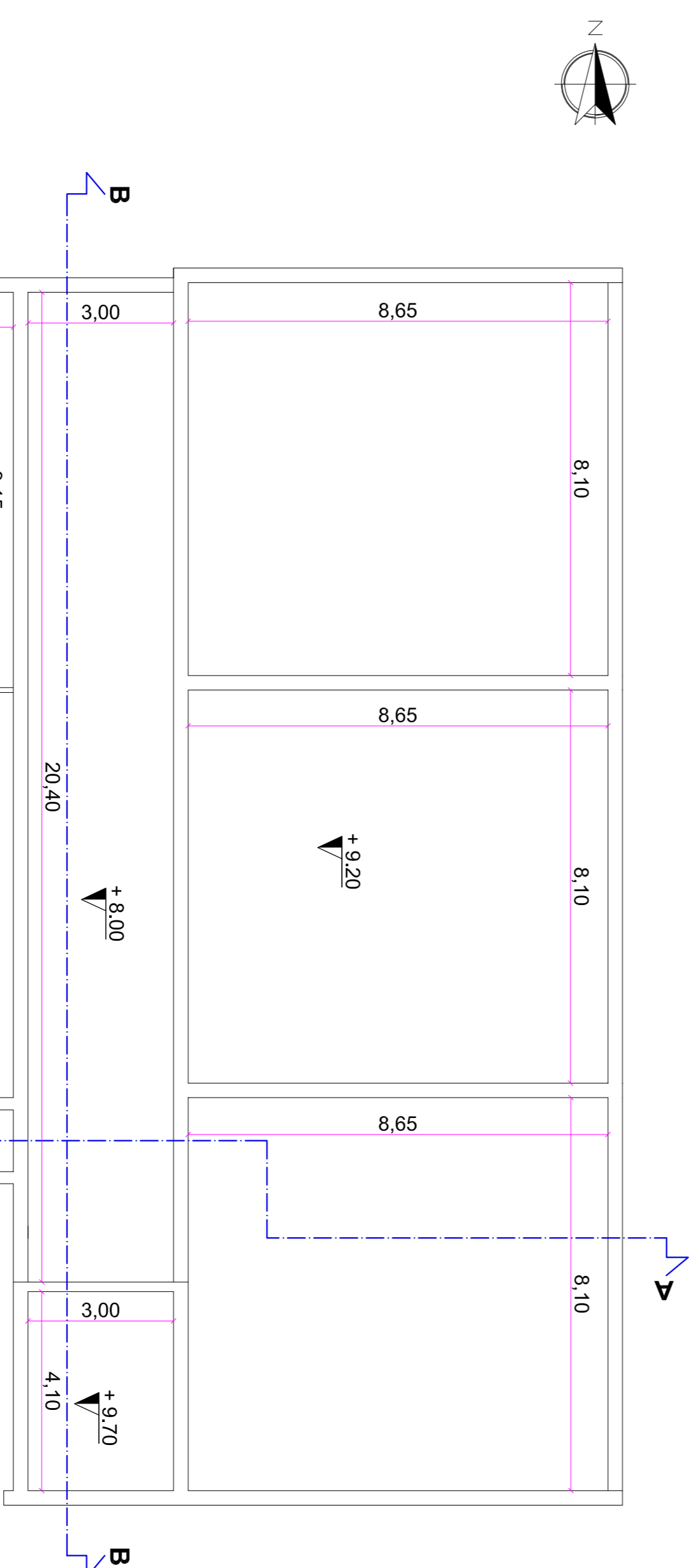
Il Responsabile del procedimento  
Geom. Salvatore Gambino



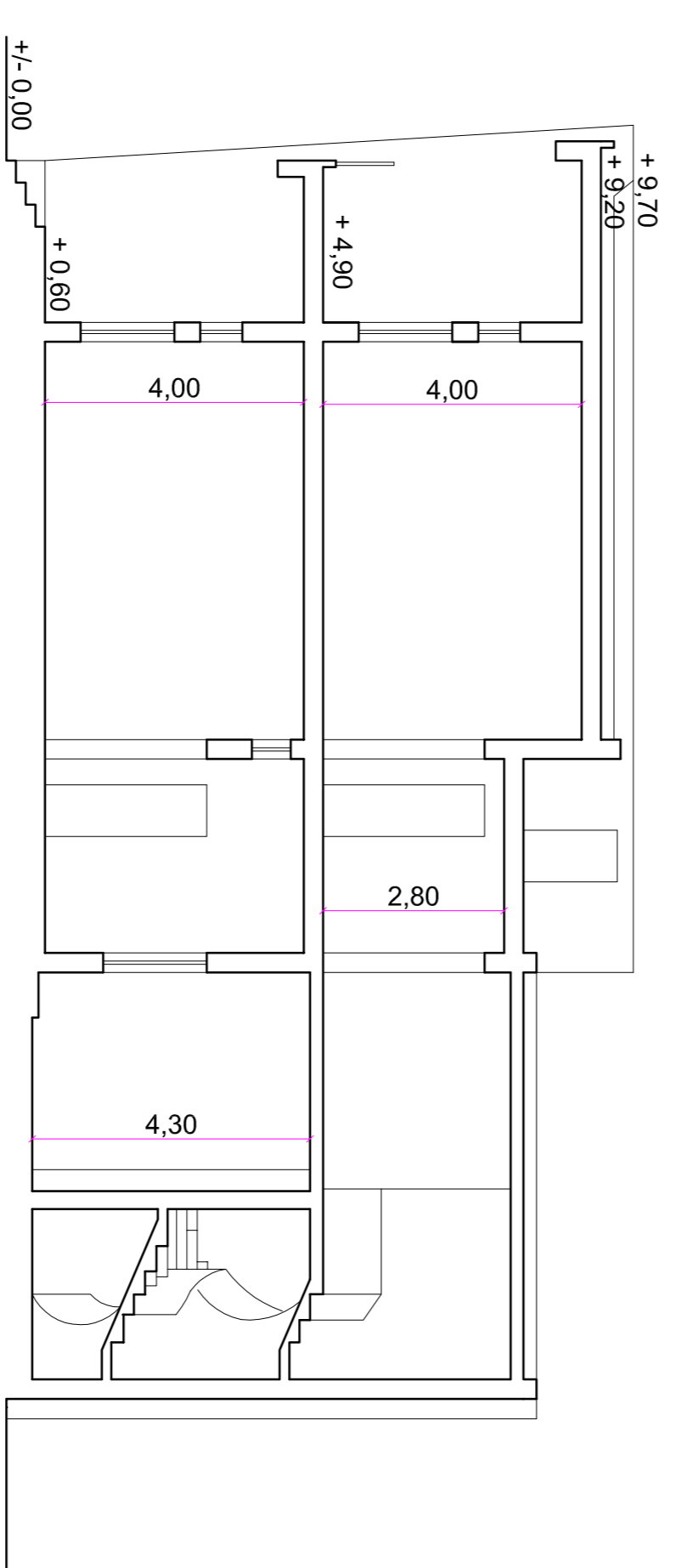
PIANTA PIANO TERRA  
SCALA 1:100



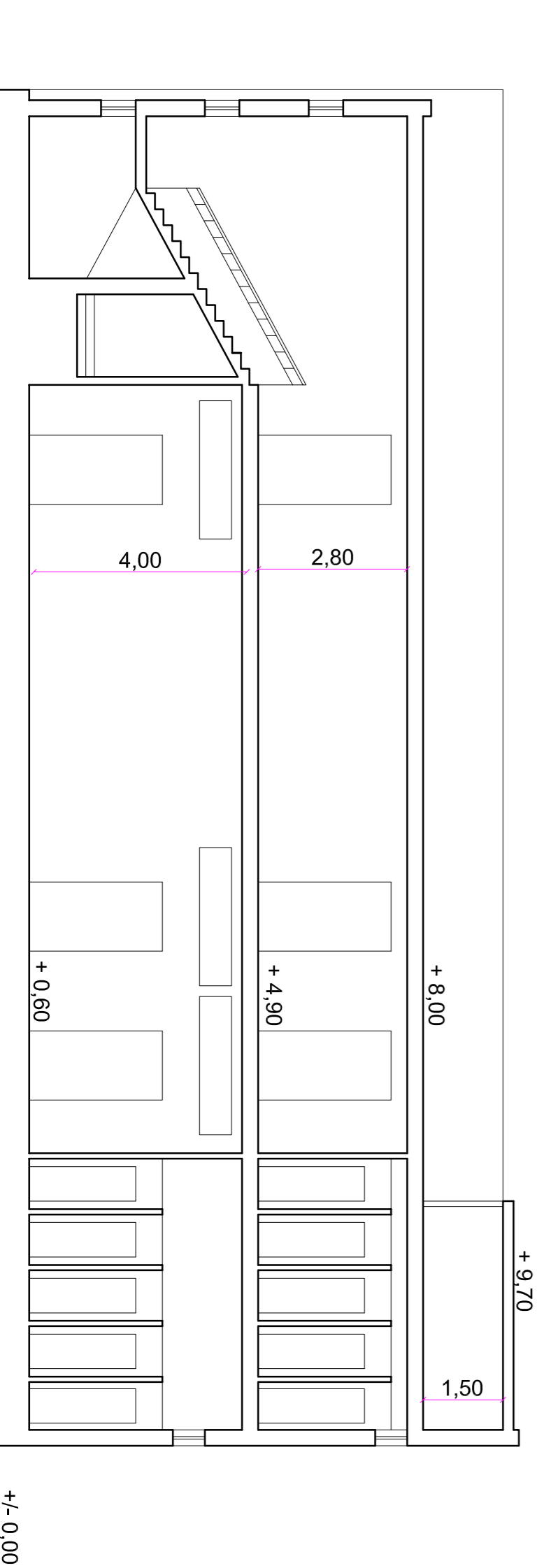
PIANTA PIANO PRIMO  
SCALA 1:100



PIANTA PIANO COPERTURA  
SCALA 1:100



SEZIONE A-A  
SCALA 1:100



SEZIONE B-B  
SCALA 1:100

