



# Comune di Pantelleria

Provincia di Trapani

SETTORE II

Lavori di messa in sicurezza del tratto stradale compreso  
fra le contrade di Buccuram e Scauri  
"Barriere stradali"



**PROGETTO ESECUTIVO - 1° Stralcio funzionale**

**T 8**

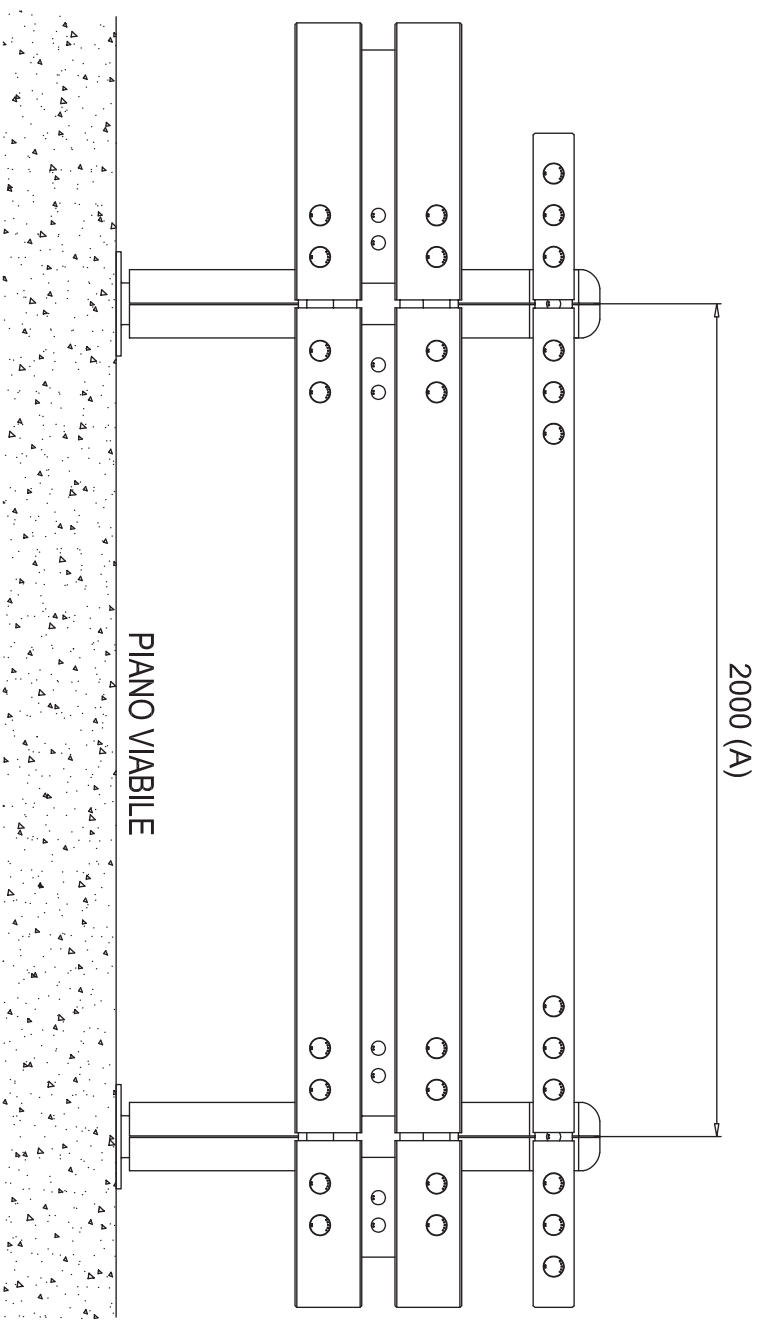
**Progetto: Specifiche dimensionali barriera BP**

*Aggiornamento:* OTTOBRE 2013

Il Progettista  
Arch. Domenico Orobello

Il Responsabile unico del procedimento  
Geom. Salvatore Gambino

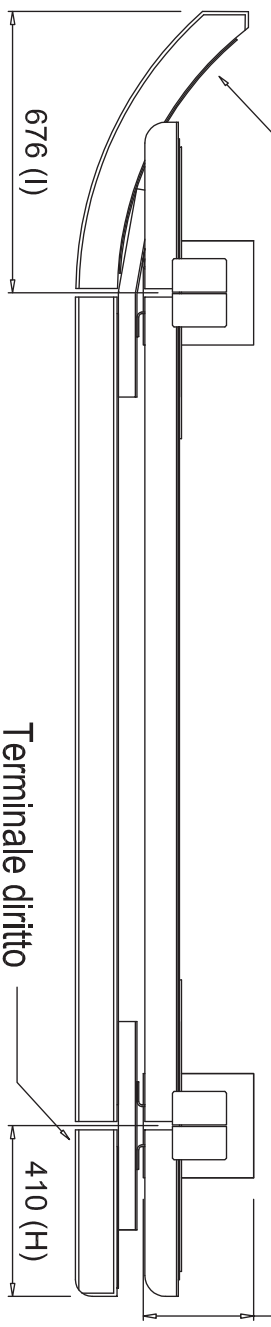
L'Impresa



2000 (A)

PIANO VIABILE

Terminale curvo

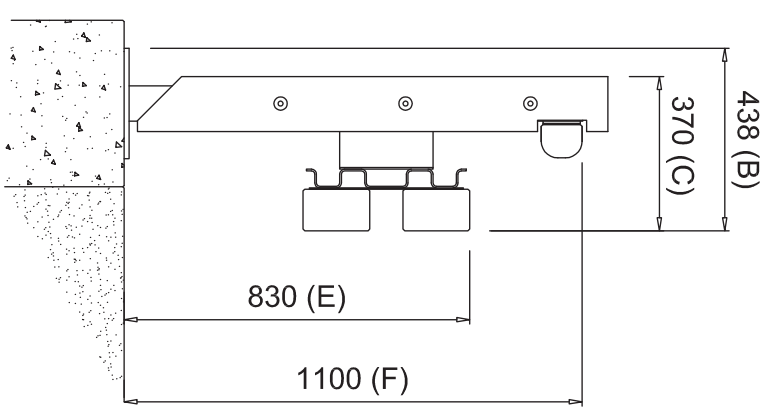


Terminale dritto

250 (G)

265 (G)

410 (H)



438 (B)

370 (C)

830 (E)

1100 (F)

400 (D)

Misura ancoraggi:  
barre classe 6.8 M20x250 mm

Malta bicomponente:  
tipo HIL TI CM 730-EAN

Lunghezza barriera testata:  
70 metri

**MISURE FONDAMENTALI:**

*espresse in millimetri*

- A = interasse barriera H2 Bordo Ponte
- B = ingombro massimo laterale H2 BP (piastra compresa)
- C = ingombro massimo laterale H2 BP (piastra esclusa)
- D = larghezza minima prevista per il cordolo di fondazione
- E = altezza fuori terra fascia di protezione H2 BP
- F = altezza fuori terra elemento di corrimano
- G = misure piastra di base montante
- H = massimo ingombro terminale tipo dritto
- I = massimo ingombro terminale tipo curvo



**MARGARITELLI S.p.A.**

Divisione Ferroviaria

oggetto: Barriera Stradale di Sicurezza Classe H2 Bordo Ponte **H2BP-02**  
Certificato di conformità CE n°CPD/0497/3247/09

DOCUMENTO: BSS H2BP-02

DEL: 07/07/09

REV: 02

DEL: 18/02/09