

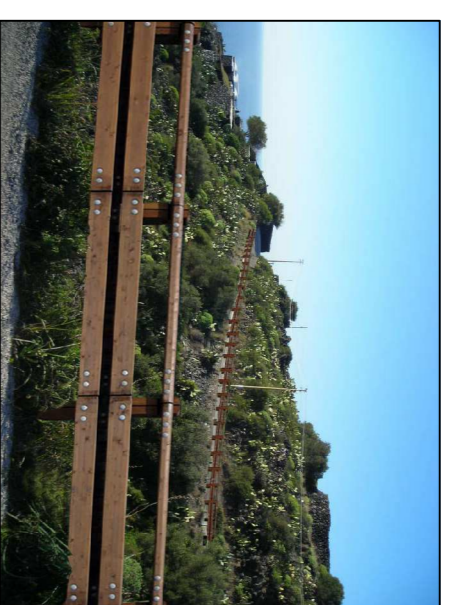


Comune di Pantelleria

Provincia di Trapani

SETTORE II

Lavori di messa in sicurezza del tratto stradale compreso fra le contrade di Buccuram e Scauri "Barriere stradali"



PROGETTO ESECUTIVO - 1° Stralcio funzionale

T 2 CARTA DEI VINCOLI		Aggiornamento OTTOBRE 2013
Stralcio cartografia P. T. P.		scala 1/2.000
Stralcio cartografico Idrogeologico, SIC-ZPS		scala 1/2.000
Stralcio carta degli Habitat		scala 1/2.000
Stralcio Aerofotogrammetrico		scala 1/2.000
Stralcio Piano Regolatore Generale		scala 1/2.000
Stralcio cartografia IGM		rappresentativa

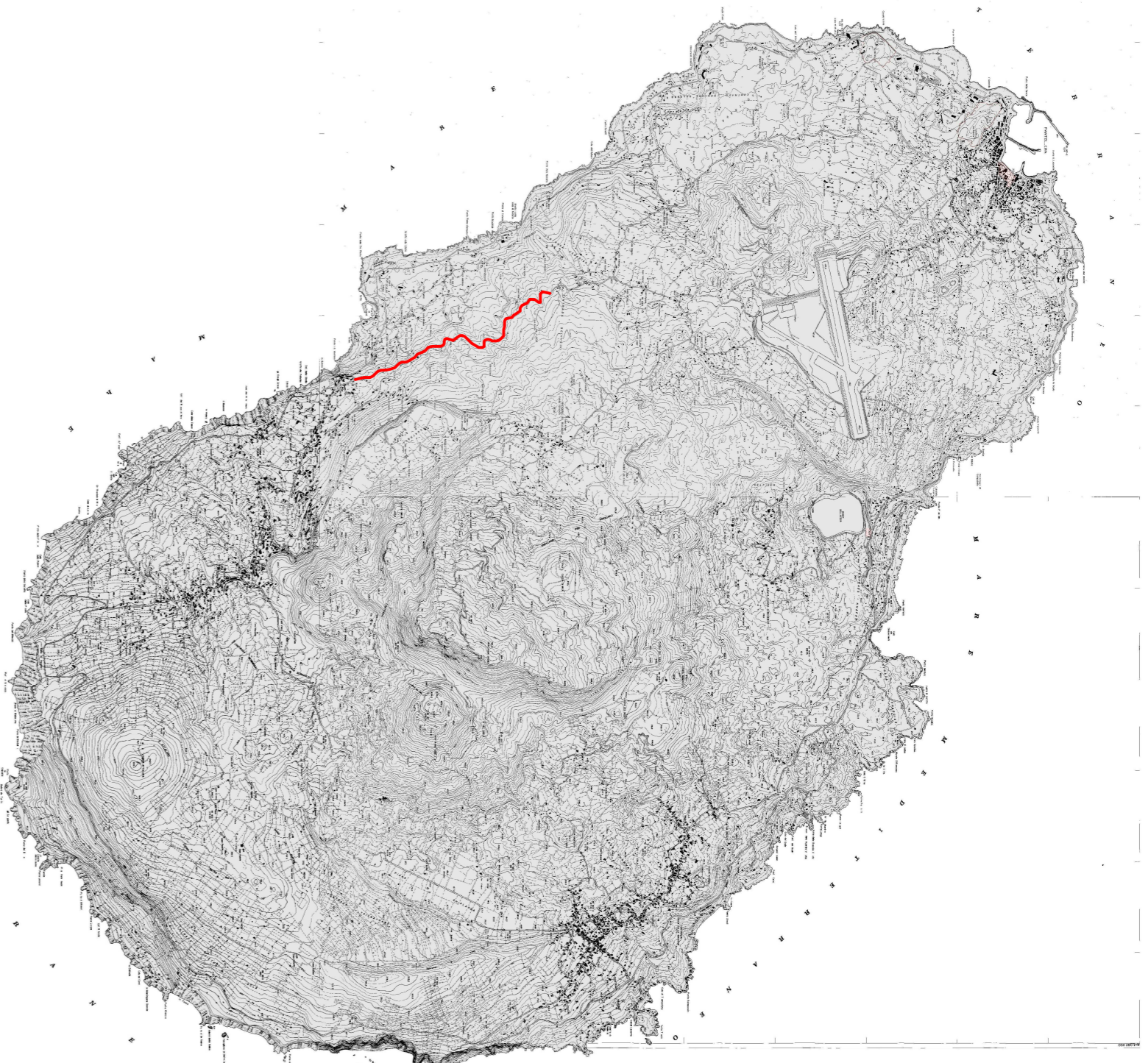
Il Progettista
Arch. Domenico Orbelli

L'Impresa

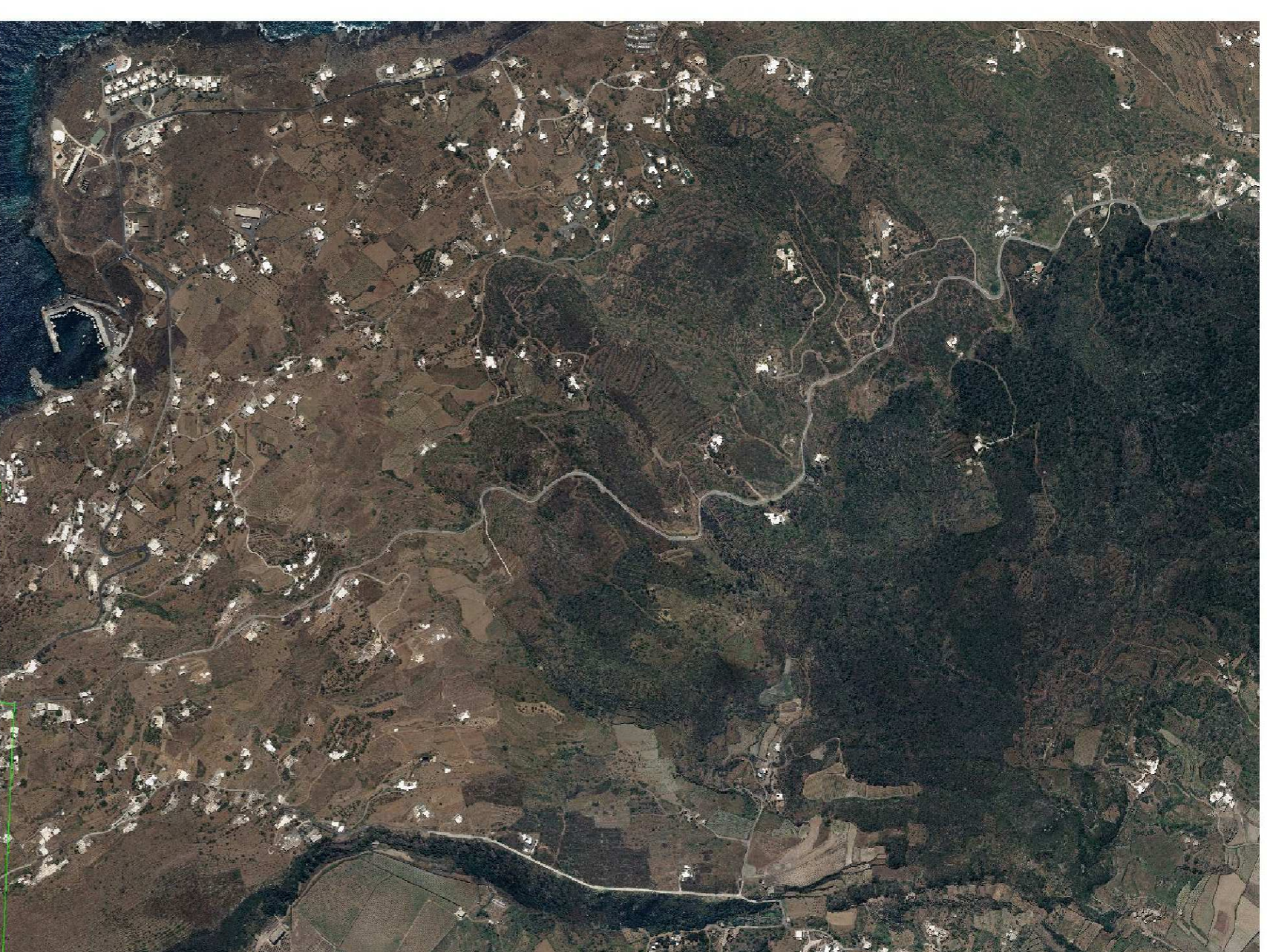
Il Responsabile unico del procedimento
Geom. Salvatore Gambino

Studio di Inidienza ambientale - Ing. Gaspare Inglesi - Rilievo topografico - Geom. Giacomo Sika

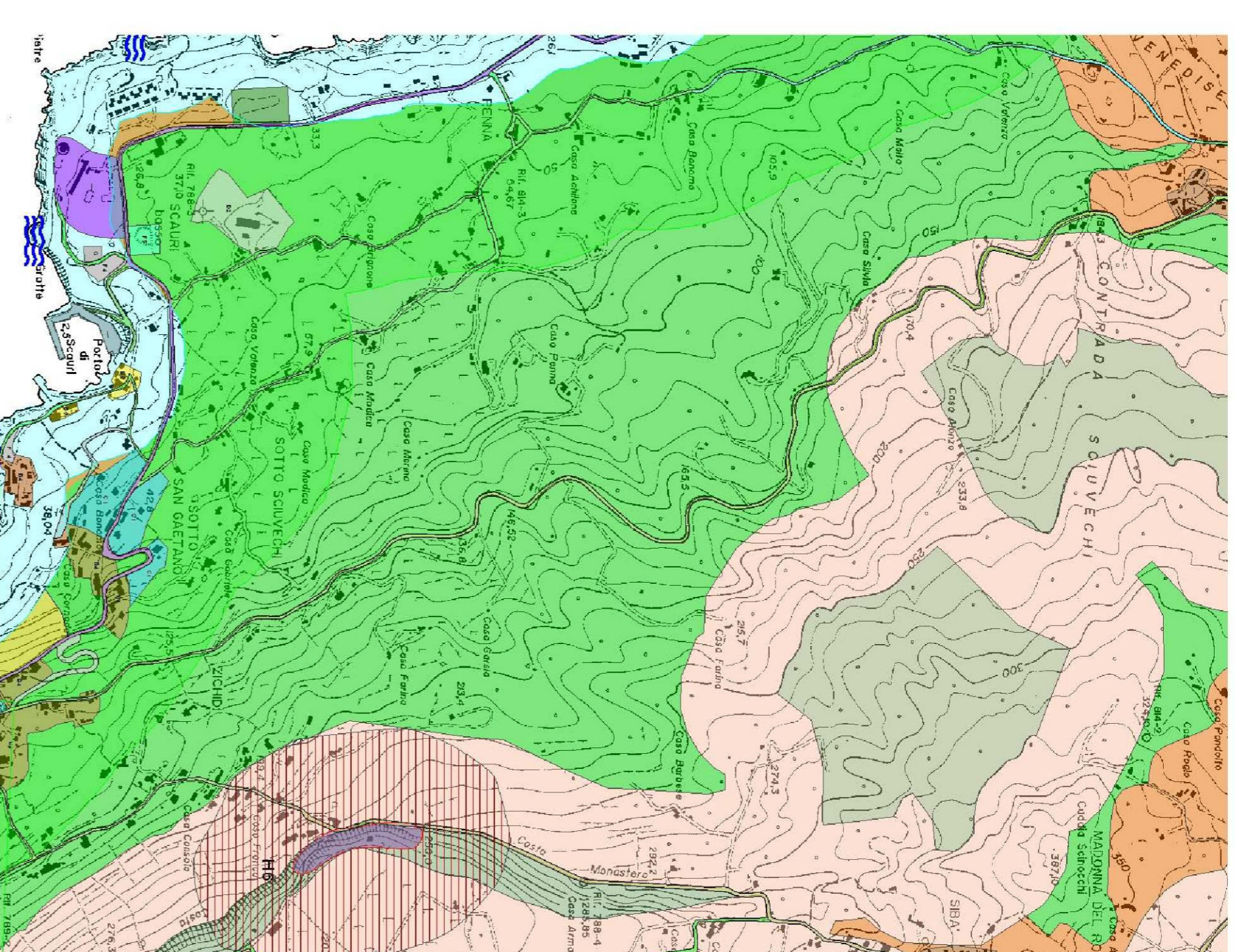
Cartografia IGM



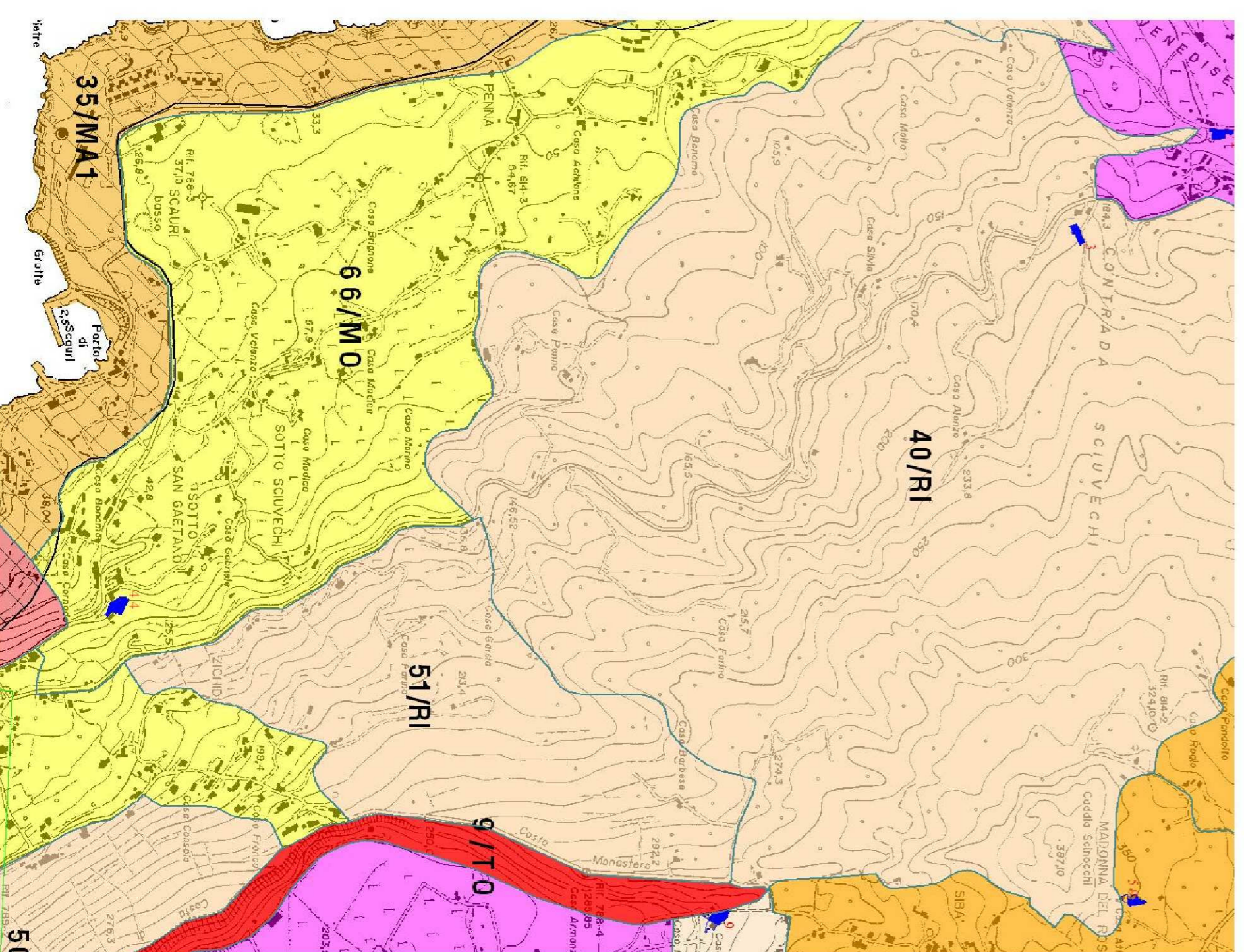
Stralcio Ortofoto



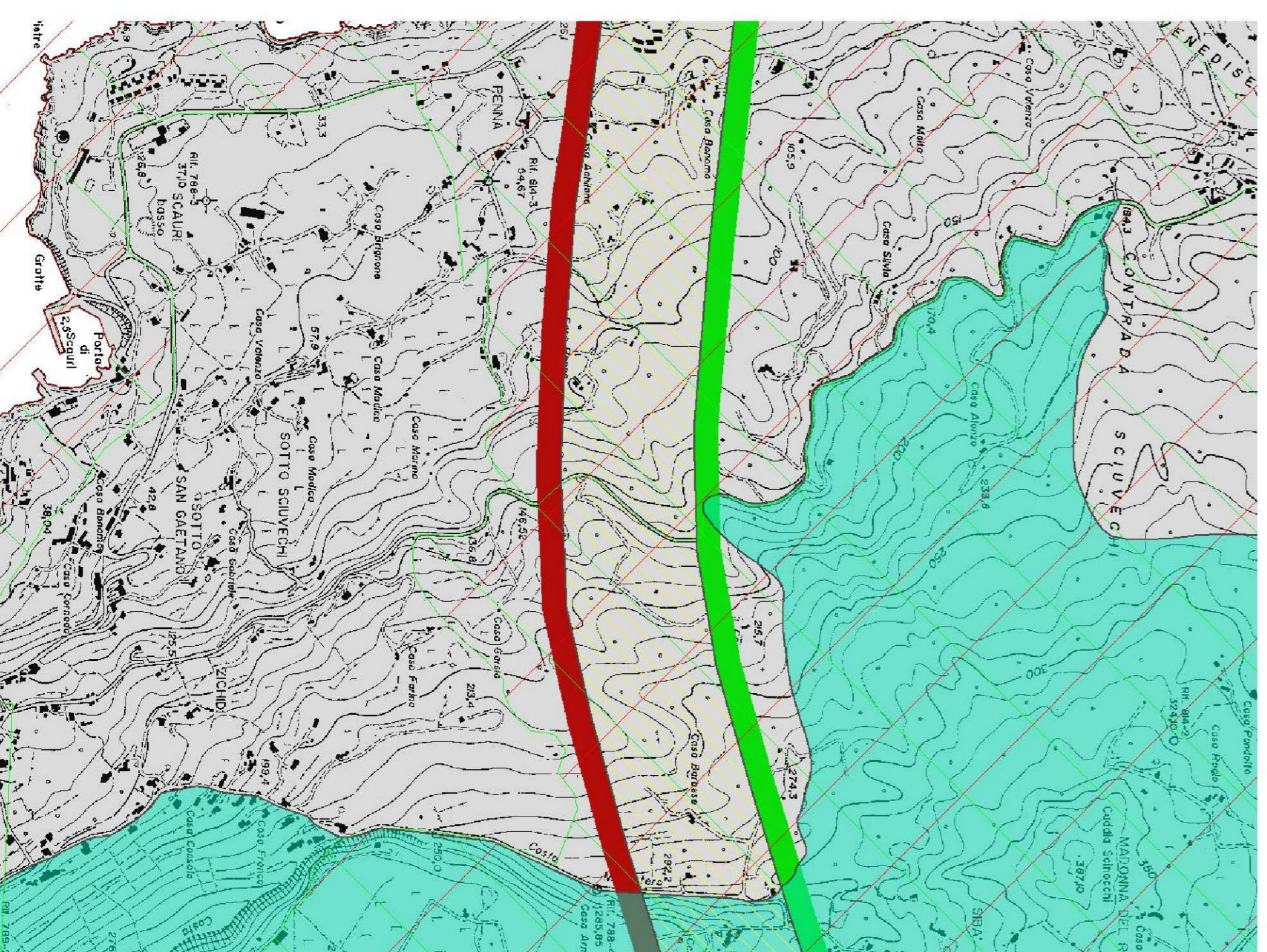
Stralcio Piano Regolatore Generale



Stralcio Piano Territoriale Paesistico



Stralcio vincoli idrogeologico, sic/zps, aeroportuale



Stralcio carta degli habitat

